

## Fragen, Antworten, Kommentare

Sie sollten jetzt in ein Praktikum eingetragen sein und wissen, wann der erste Termin wo/wie stattfindet. Wenn nicht, bitte melden. In der Gruppe Mi/Do gibt es noch Plätze, die als Ausnahmefall auch an Personen vergeben werden können, die das Praktikum bereits bestanden haben; bei Interesse bei mir melden. (Für Studierende im ersten Semester: Ein beständenes Praktikum kann aus Kapazitätsgründen nicht wiederholt werden, deshalb ist es immer problematisch wenn das Praktikum, aber nicht zugehörige Prüfung gemacht oder die Prüfung nicht bestanden wird.)

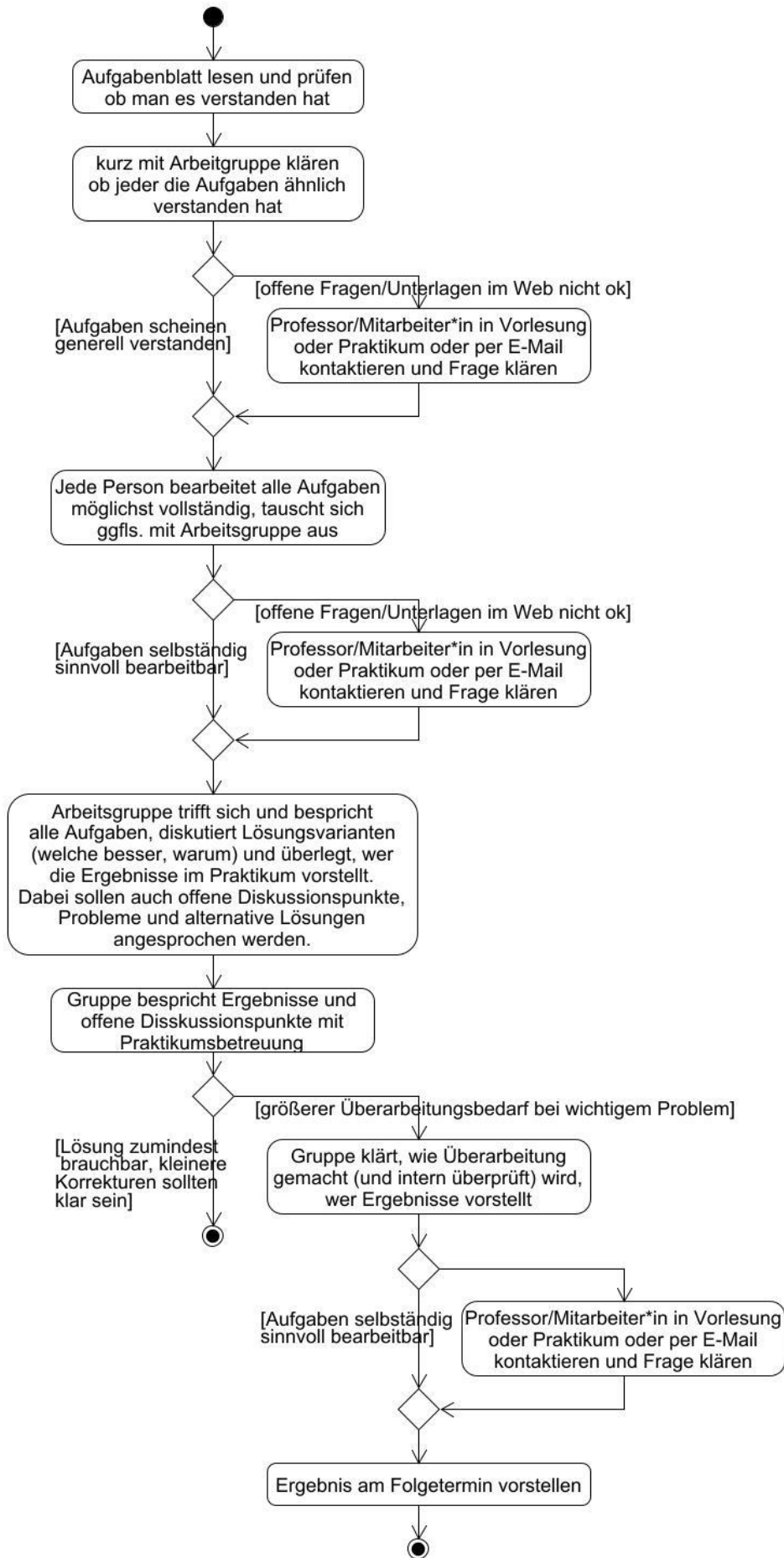
Hinweis: Der Link zum zweiten Aufgabenblatt ist nicht ok.

Danke für den Hinweis. Ich bekomme solche Hinweise sonst auch gerne per E-Mail, lieber 23 mal, als gar nicht. (Link ist korrigiert)

Frage: In welcher Form sollen die Praktikumsaufgaben vorliegen.

Wichtig ist, dass die Leute die das Praktikum durchführen mit Ihnen Ihre Lösung durchsprechen können. Wenn es nicht online ist, muss das nicht elektronisch sein. Wenn es online ist, können handgeschriebene Sachen natürlich gescannt/fotografiert werden.

Sie müssen ab dem dritten Praktikum, dürfen schon eher, die Ergebnisse in Arbeitsgruppen vorstellen. Generell besteht immer die Möglichkeit auch bei Abgaben oder beim zweiten Gruppentermin, alternative Ergebnisse vorzustellen. Wie Sie Ihre Gruppe organisieren ist Ihnen überlassen. Das Diagramm auf der Folgeseite zeigt eine sinnvolle Organisationsform.



Frage: Beim Start von BlueJ (startBlueJ.bat) ist ein recht langer set-Befehl sichtbar, wird das alles für Java benötigt?

Antwort: Nein, wird nicht für Java benötigt, dafür ist nur der erste sichtbare Pfad-Eintrag notwendig. Alle anderen Einträge, bei mir z. B. OpenSSH, gehören zu den Pfad-Einstellungen Ihres Systems, die in der bat-Datei einfach übernommen werden. Wenn Sie nachschauen wollen, z. B. Rechtsklick auf dem Windows-Symbol links-unten, dann „Ausführen“, dann „cmd“ eintippen und return. In der sich öffnenden Shell (Dos-Box) einfach „set“ als Befehl eingeben und sich u. a. die PATH-Variable ansehen. Sieht bei mir z. B. als Ausschnitt wie folgt aus:

```
C:\Users\Kleuker>set
ALLUSERSPROFILE=C:\ProgramData
APPDATA=C:\Users\Kleuker\AppData\Roaming
CommonProgramFiles=C:\Program Files\Common Files
CommonProgramFiles(x86)=C:\Program Files (x86)\Common Files
CommonProgramW6432=C:\Program Files\Common Files
ComSpec=C:\WINDOWS\system32\cmd.exe
DriverData=C:\Windows\System32\Drivers\DriverData
HOMEDRIVE=C:
HOMEPATH=\Users\Kleuker
LOCALAPPDATA=C:\Users\Kleuker\AppData\Local
NUMBER_OF_PROCESSORS=16
OneDrive=C:\Users\Kleuker\OneDrive
OneDriveConsumer=C:\Users\Kleuker\OneDrive
OS=Windows_NT
Path=C:\Program Files (x86)\VMware\VMware
Player\bin\;C:\WINDOWS\system32;C:\WINDOWS;C:\WINDOWS\System32\Wbem;C:\WINDOWS\Sys
tem32\WindowsPowerShell\v1.0\;C:\WINDOWS\System32\OpenSSH\;C:\Program
Files\Intel\WiFi\bin\;C:\Program Files\Common
Files\Intel\WirelessCommon\;C:\Program Files (x86)\Intel\Intel(R) Management
Engine Components\DAL;C:\Program Files\Intel\Intel(R) Management Engine
Components\DAL;C:\Program
Files\Docker\Docker\resources\bin;C:\ProgramData\DockerDesktop\version-
bin;C:\Users\Kleuker\AppData\Local\Microsoft\WindowsApps;C:\Program
Files\Intel\WiFi\bin\;C:\Program Files\Common
Files\Intel\WirelessCommon\;C:\Users\Kleuker\.dotnet\tools
PATHEXT=.COM;.EXE;.BAT;.CMD;.VBS;.VBE;.JS;.JSE;.WSF;.WSH;.MSC
PROCESSOR_ARCHITECTURE=AMD64
PROCESSOR_IDENTIFIER=Intel64 Family 6 Model 158 Stepping 13, GenuineIntel
PROCESSOR_LEVEL=6
```