

Fragen, Antworten, Kommentare zur aktuellen Vorlesung

Danke an alle die Bereits bei der Studierendenbefragung unter <https://forms.gle/dhhGrqh5nJouzzcS7> mitgemacht haben, das sind schon einige (20); ein möglichst vollständiges Bild bis zum 3.10 ist aber sehr wichtig. Mit der Teilnahme an solchen Umfragen zeigen Studierende Ihr Interesse am Studium. Umfrageergebnisse stelle ich einem der nächsten Fragen&Antworten-Dokumente zur Verfügung.

Hinweis: Bitte Zoom-Client installieren, die Web-Verbindung ist deutlichst instabiler.

Frage: Kann man das Online-Praktikum auch im Rechnerraum machen?

Antwort: Generell ja, sinnvoll ist dazu ein zweiter Zoom-Account. Sie können dann auf dem Hochschulrechner über Zoom Ihre Ergebnisse teilen und mit dem Smartphone und dem zweiten Zoom-Account eine Kamera und Mikrophon-Verbindung herstellen.

Hinweis: Der Link zum zweiten Aufgabenblatt ist nicht ok.

Danke für den Hinweis. Ich bekomme solche Hinweise sonst auch gerne per E-Mail, lieber 23 mal, als gar nicht. (Link ist korrigiert)

Frage: Können wir die Praktikumsaufgaben auch unter Linux oder Mac bearbeiten?

Antwort: Generell ja, Sie sind dann allerdings allein für die korrekte Installation verantwortlich (nicht sehr komplex, trotzdem gibt es einige Fehlermöglichkeiten). Während des zweiten Praktikumstermins werden Sie weiter an den Lösungen zu Ihren Aufgaben arbeiten. Sie müssen Ihre Arbeitsumgebung so einrichten, dass die möglich ist. Falls Sie keinen Laptop nutzen, können Sie über das Internet und in der Hochschule lokal auf Ihr Z-Laufwerk zugreifen, die Nutzung von github ist auch möglich, Filesharing-Dienste sind auch denkbar ...

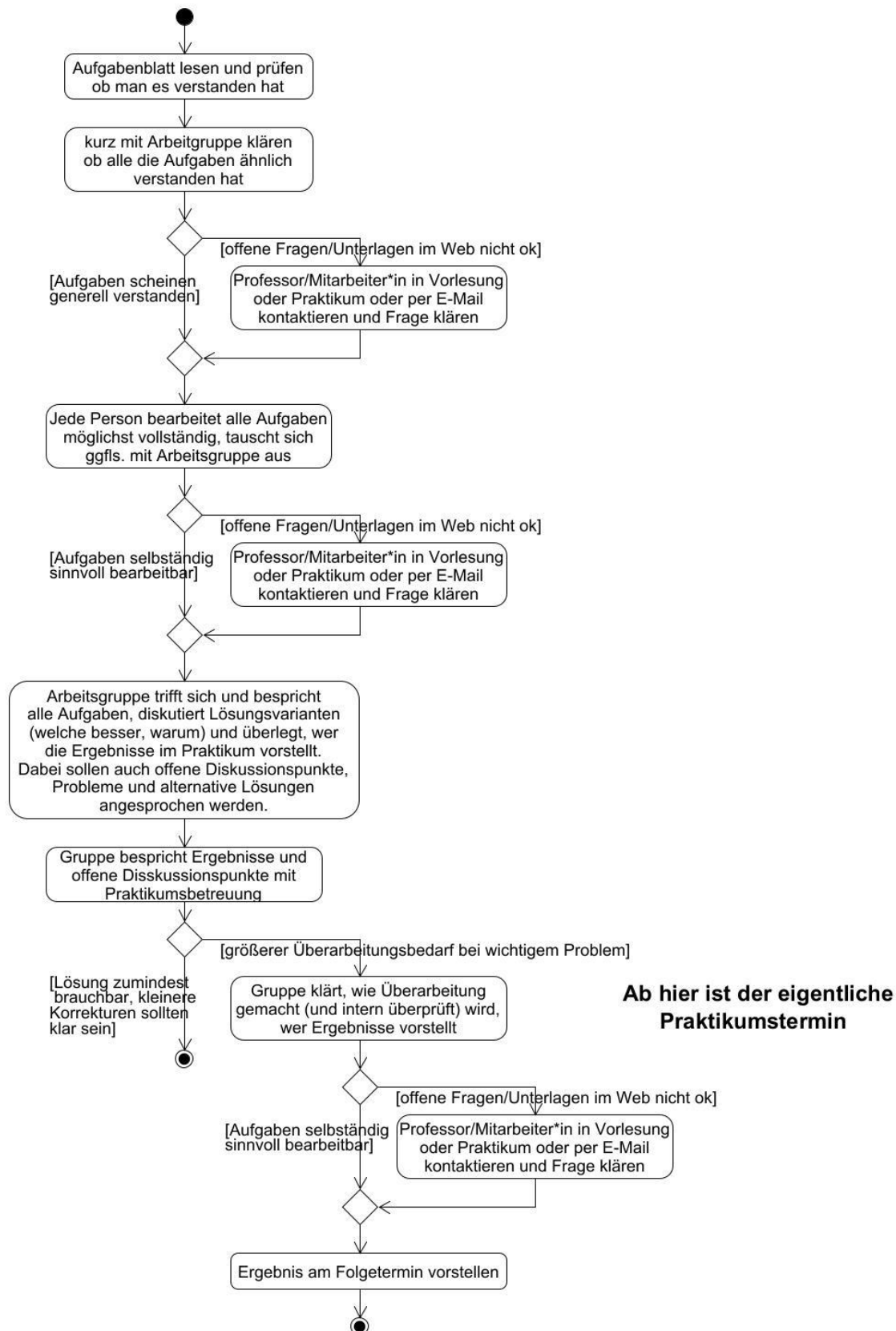
Sollten Sie nicht „meine“ BlueJ-Version nutzen, sollten Sie aus „meiner“ Installation folgende Dateien übernehmen:

```
\bluej\lib\bluej.defs  
\bluej\lib\german\labels  
\bluej\lib\german\frame-labels  
\bluej\lib\german\templates\newclass\stdclass.tmp  
\bluej\lib\german\templates\newclass\unittest.tmp
```

Frage: In welcher Form sollen die Praktikumsaufgaben vorliegen?

Wichtig ist, dass die Leute die das Praktikum durchführen mit Ihnen Ihre Lösung durchsprechen können. Wenn es nicht online ist, muss das nicht elektronisch sein. Wenn es online ist, können handgeschriebene Sachen natürlich gescannt/fotografiert werden.

Hinweis: Generell besteht immer die Möglichkeit auch bei Abgaben oder beim zweiten Gruppentermin, alternative Ergebnisse vorzustellen. Wie Sie Ihre Gruppe organisieren ist Ihnen überlassen. Das folgende Diagramm zeigt eine sinnvolle Organisationsform als Ablaufdiagramm (formal ein Aktivitätsdiagramm der UML).



Frage: Beim Start von BlueJ (startBlueJ.bat) ist ein recht langer set-Befehl sichtbar, wird das alles für Java benötigt?

Antwort: Nein, wird nicht für Java benötigt, dafür ist nur der erste sichtbare Pfad-Eintrag notwendig. Alle anderen Einträge, bei mir z. B. OpenSSH, gehören zu den Pfad-Einstellungen Ihres Systems, die in der bat-Datei einfach übernommen werden. Wenn Sie nachschauen wollen, z. B. Rechtsklick auf dem Windows-Symbol links-unten, dann „Ausführen“, dann „cmd“ eintippen und return. In der sich öffnenden Shell (Dos-Box) einfach „set“ als Befehl eingeben und sich u. a. die PATH-Variable ansehen. Sieht bei mir z. B. als Ausschnitt wie folgt aus:

```
C:\Users\Kleuker>set
ALLUSERSPROFILE=C:\ProgramData
APPDATA=C:\Users\Kleuker\AppData\Roaming
CommonProgramFiles=C:\Program Files\Common Files
CommonProgramFiles(x86)=C:\Program Files (x86)\Common Files
CommonProgramW6432=C:\Program Files\Common Files
ComSpec=C:\WINDOWS\system32\cmd.exe
DriverData=C:\Windows\System32\Drivers\DriverData
HOMEDRIVE=C:
HOMEPATH=\Users\Kleuker
LOCALAPPDATA=C:\Users\Kleuker\AppData\Local
NUMBER_OF_PROCESSORS=16
OneDrive=C:\Users\Kleuker\OneDrive
OneDriveConsumer=C:\Users\Kleuker\OneDrive
OS=Windows_NT
Path=C:\Program Files (x86)\VMware\VMware
Player\bin\;C:\WINDOWS\system32;C:\WINDOWS;C:\WINDOWS\System32\Wbem;C:\WINDOWS\Sys
tem32\WindowsPowerShell\v1.0\;C:\WINDOWS\System32\OpenSSH\;C:\Program
Files\Intel\WiFi\bin\;C:\Program Files\Common
Files\Intel\WirelessCommon\;C:\Program Files (x86)\Intel\Intel(R) Management
Engine Components\DAL;C:\Program Files\Intel\Intel(R) Management Engine
Components\DAL;C:\Program
Files\Docker\Docker\resources\bin;C:\ProgramData\DockerDesktop\version-
bin;C:\Users\Kleuker\AppData\Local\Microsoft\WindowsApps;C:\Program
Files\Intel\WiFi\bin\;C:\Program Files\Common
Files\Intel\WirelessCommon\;C:\Users\Kleuker\.dotnet\tools
PATHEXT=.COM;.EXE;.BAT;.CMD;.VBS;.VBE;.JS;.JSE;.WSF;.WSH;.MSC
PROCESSOR_ARCHITECTURE=AMD64
PROCESSOR_IDENTIFIER=Intel64 Family 6 Model 158 Stepping 13, GenuineIntel
PROCESSOR_LEVEL=6
```